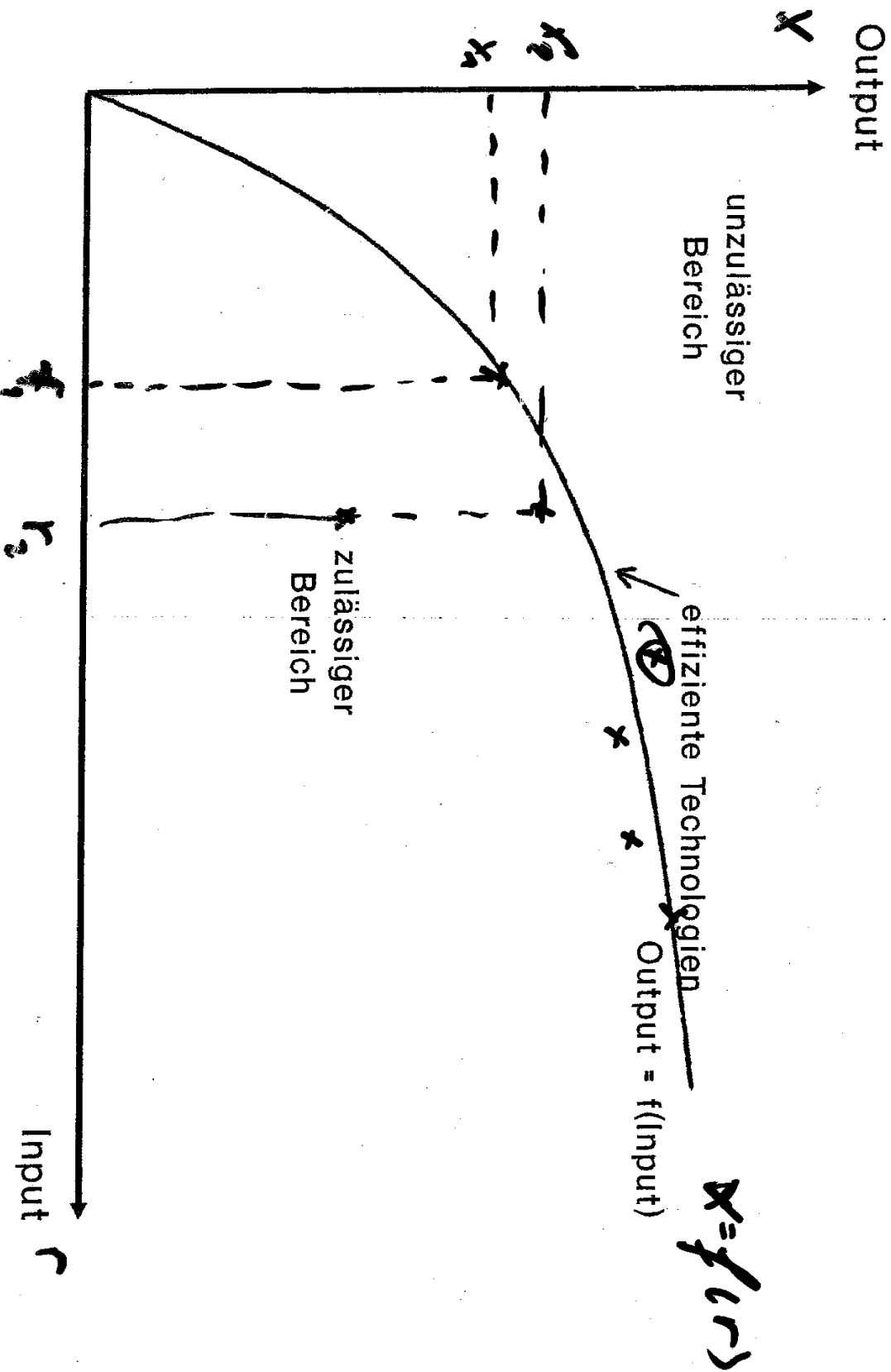
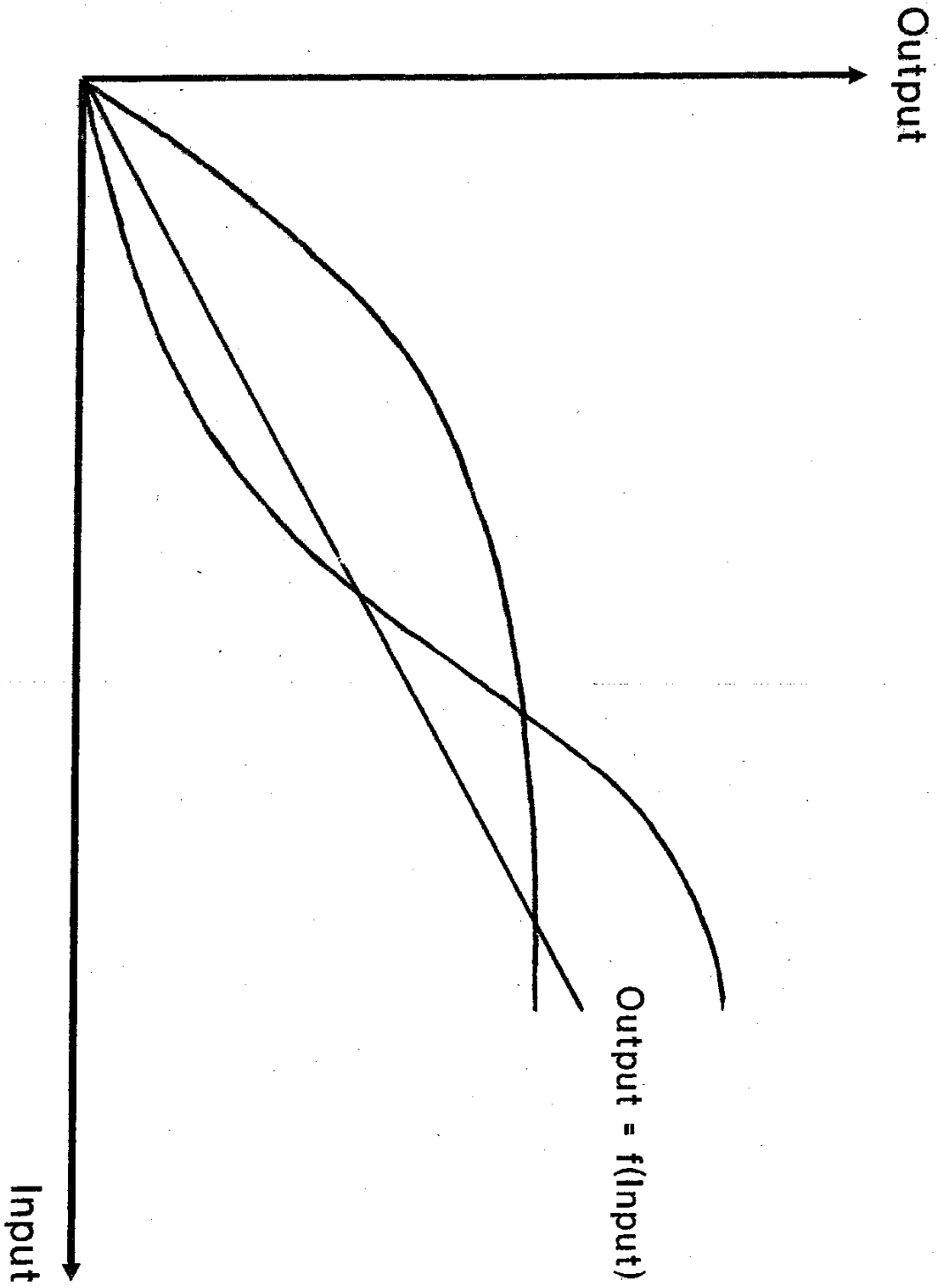


Abbildung 1





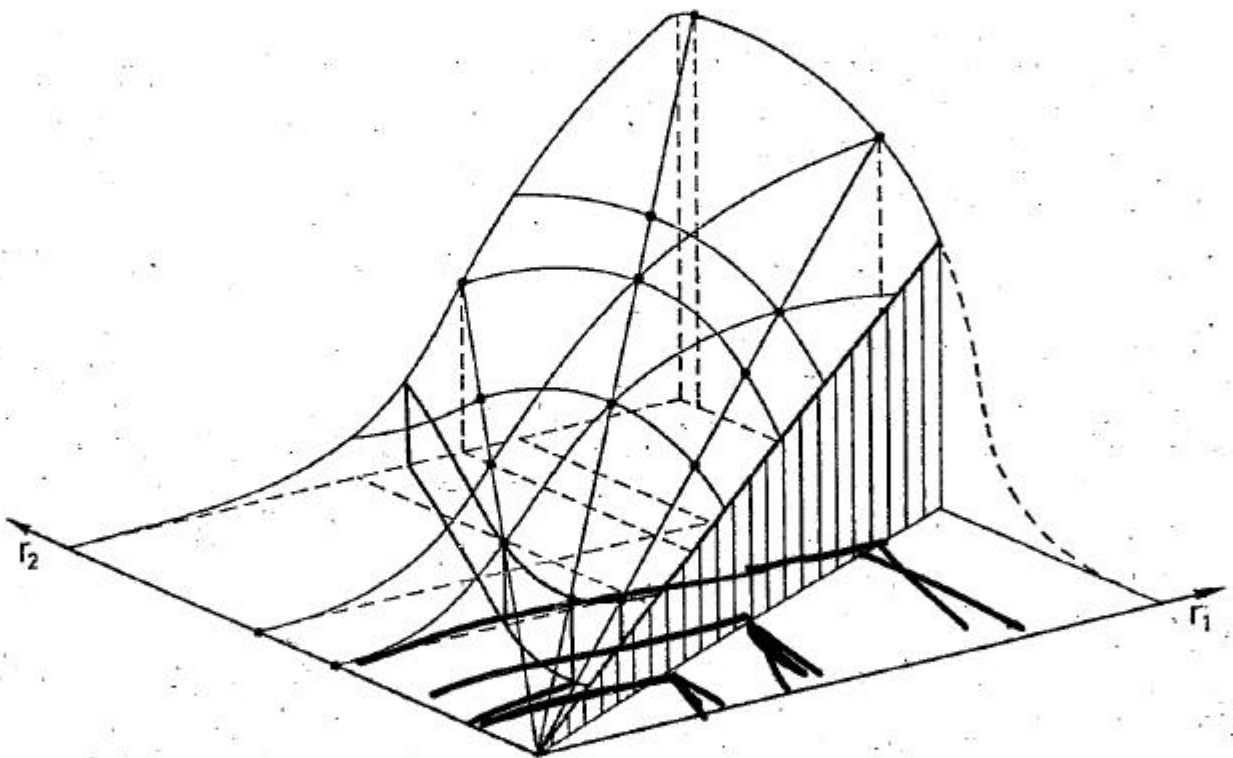


Abb. 35: Ertragsgebirge-Ausschnitt: totale Faktorvariation

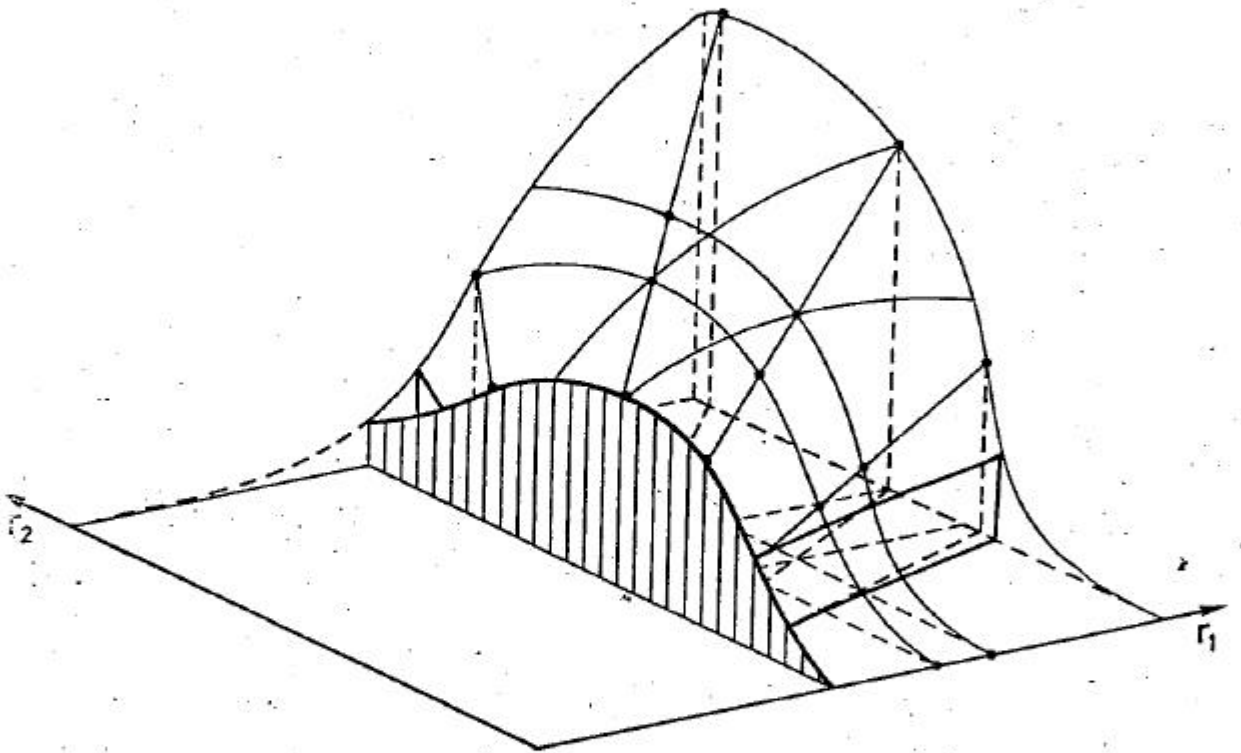


Abb. 34: Ertragsgebirge-Ausschnitt: partielle Faktorvariation

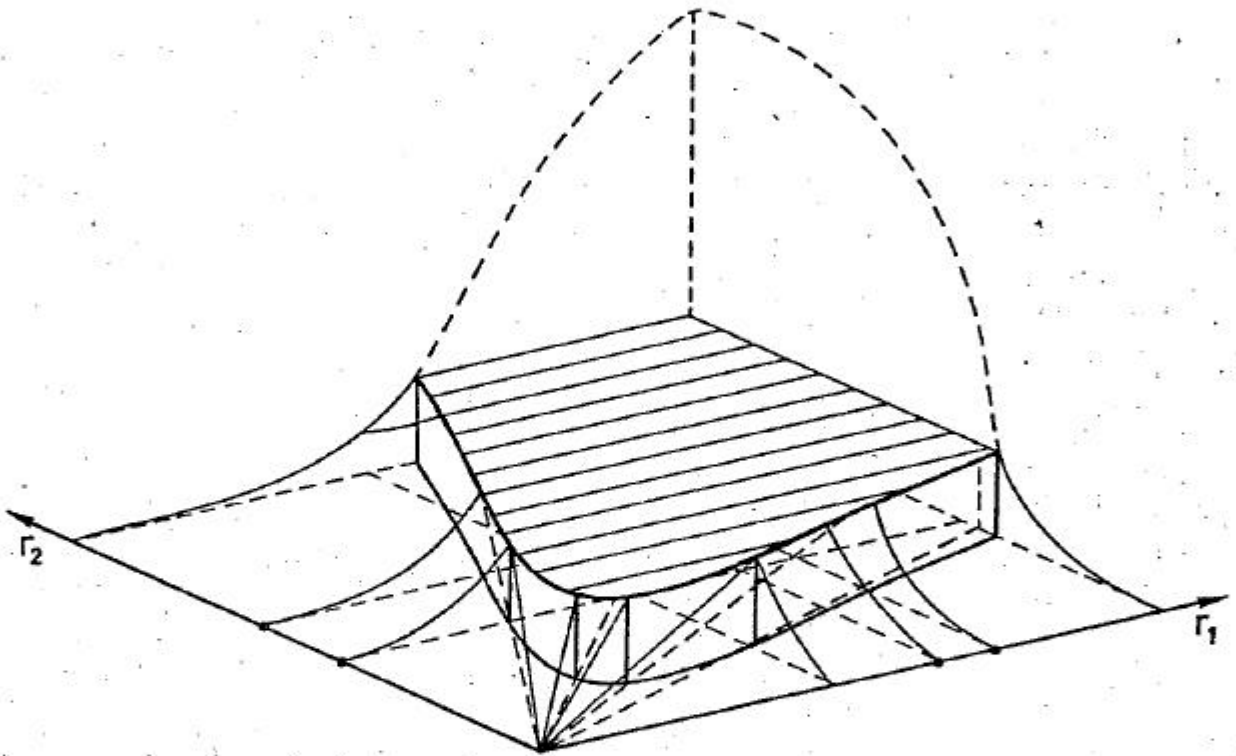


Abb. 36: Ertragsgebirge-Ausschnitt: isoquante Faktorvariation

FORMEN DER FAKTORVARIATION (FV)

1. totale FV
2. partielle FV
3. isoquante FV
4. isokline FV

ELINGER / HUPF

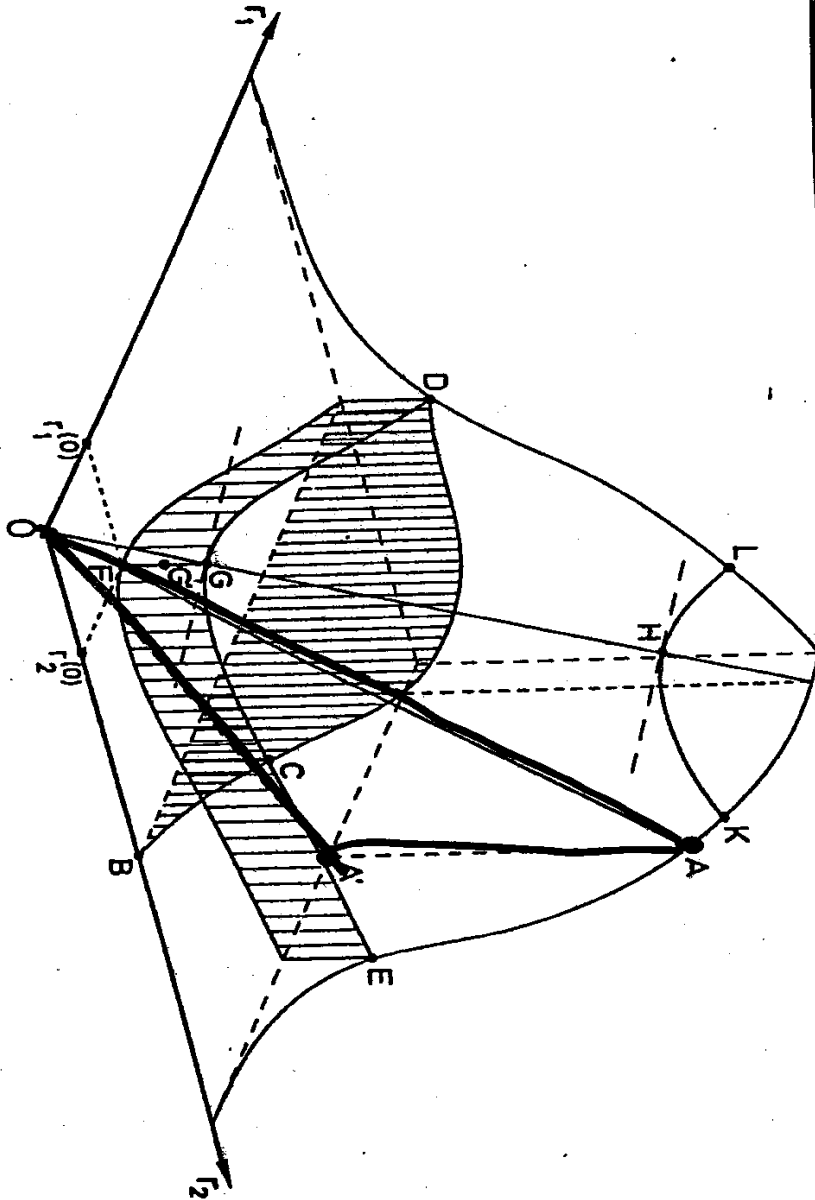


Abb. 2: 3-dimensionale Darstellung der Produktionsfunktion $x(r_1, r_2)$

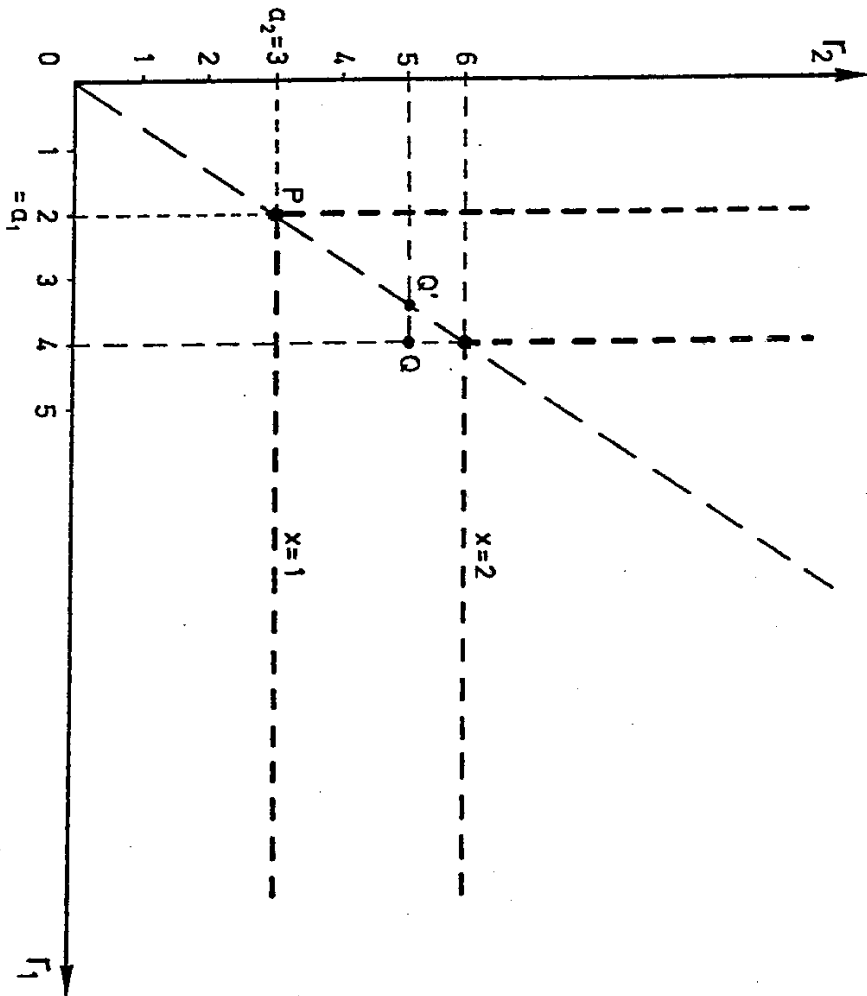


Abb. 15: Lineare Limitationalität

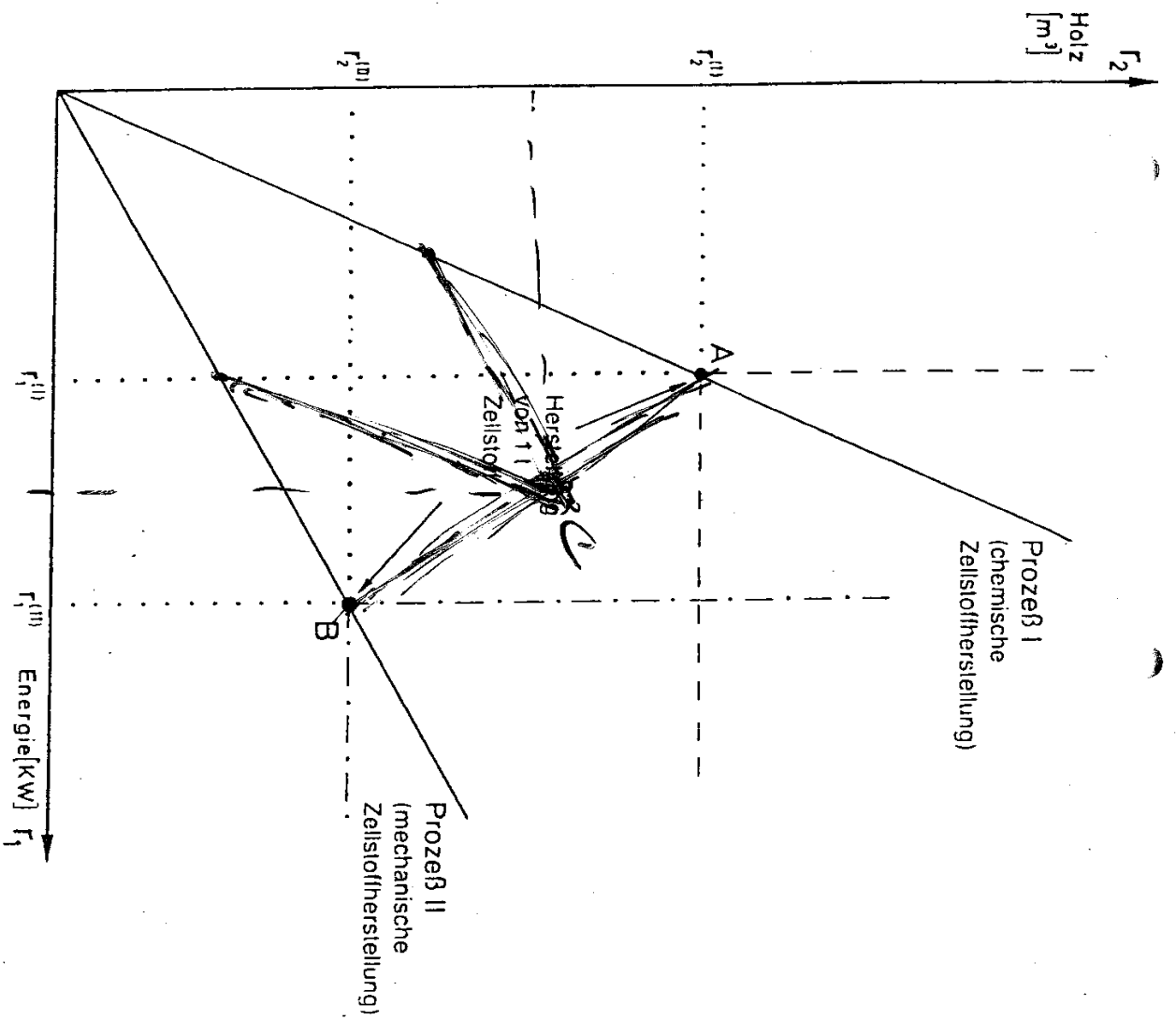


Abb. 21: Substitution von limitationalen Prozessen

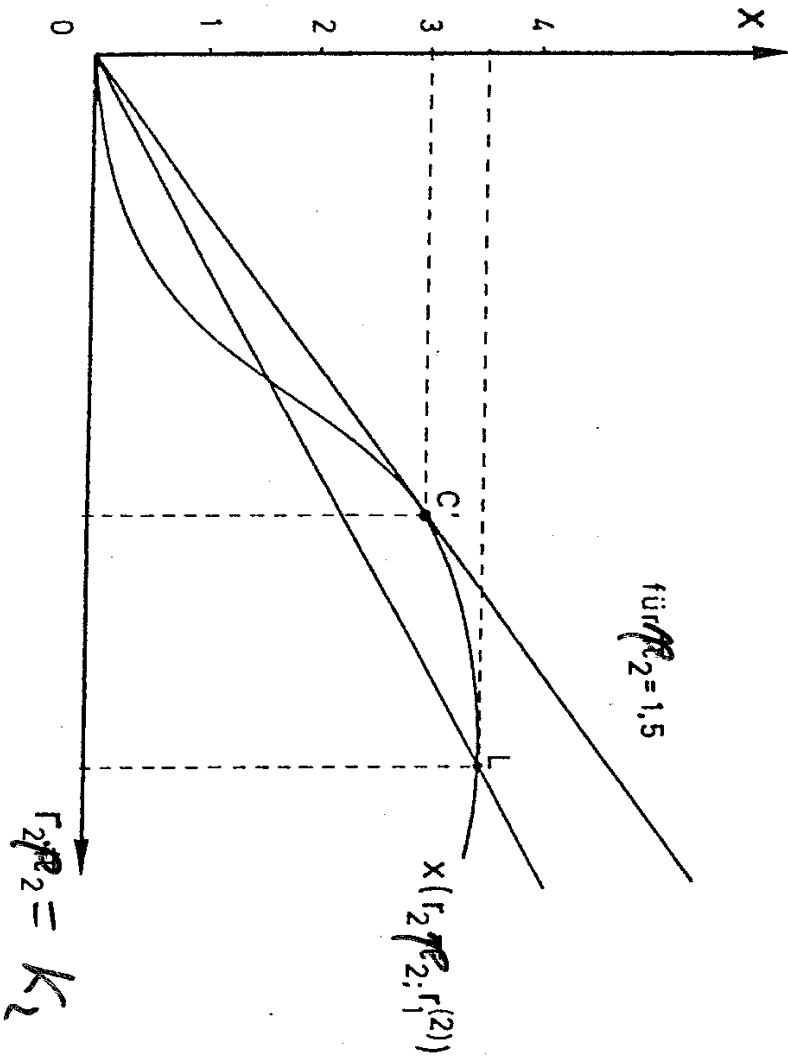


Abb. 39b): Ertragsfunktion in Abhängigkeit von den variablen Kosten

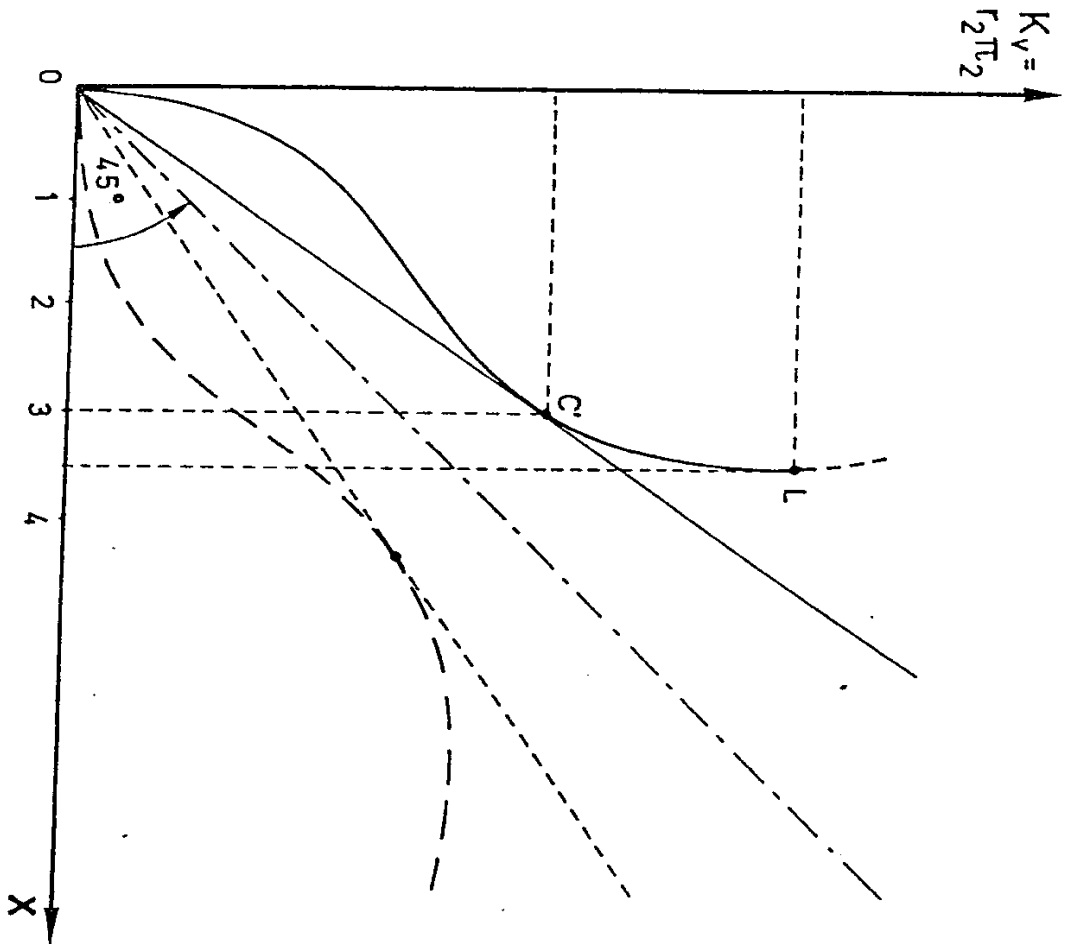
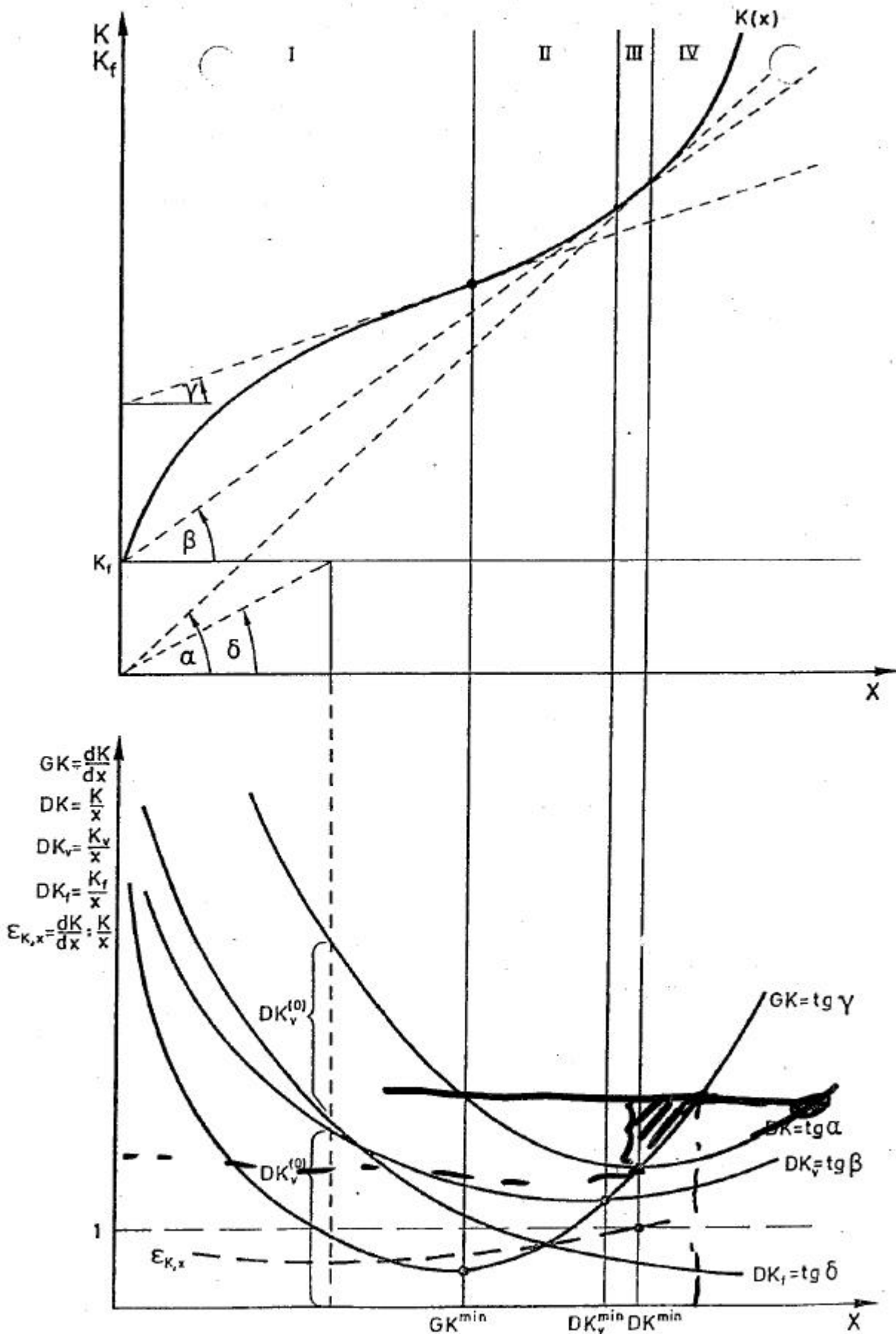


Abb. 39c): Funktion der variablen Kosten



Ahh 40: »Vierphasenschema« der Kostenfunktion

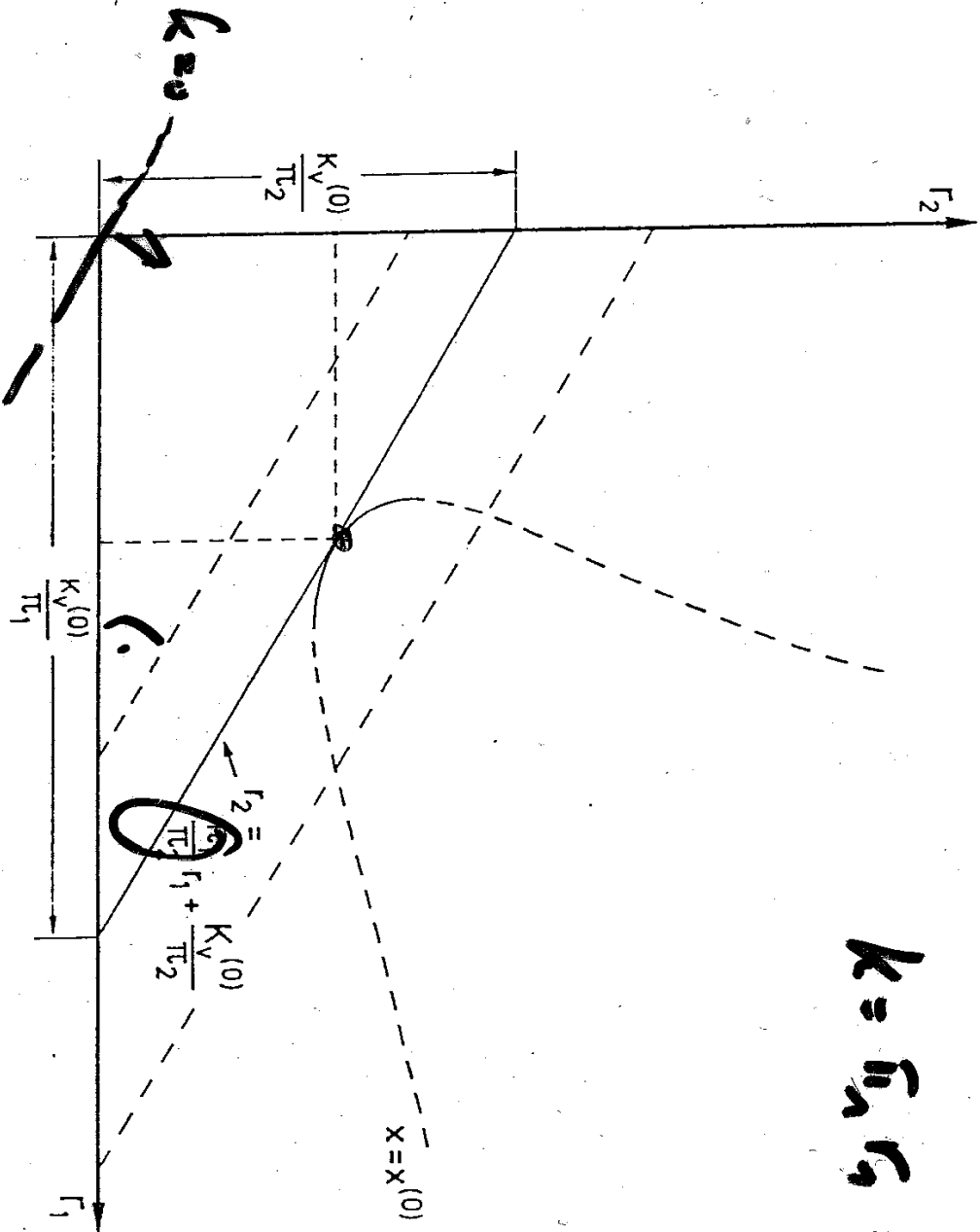


Abb. 41: Bestimmung der Minimalkostenkombination

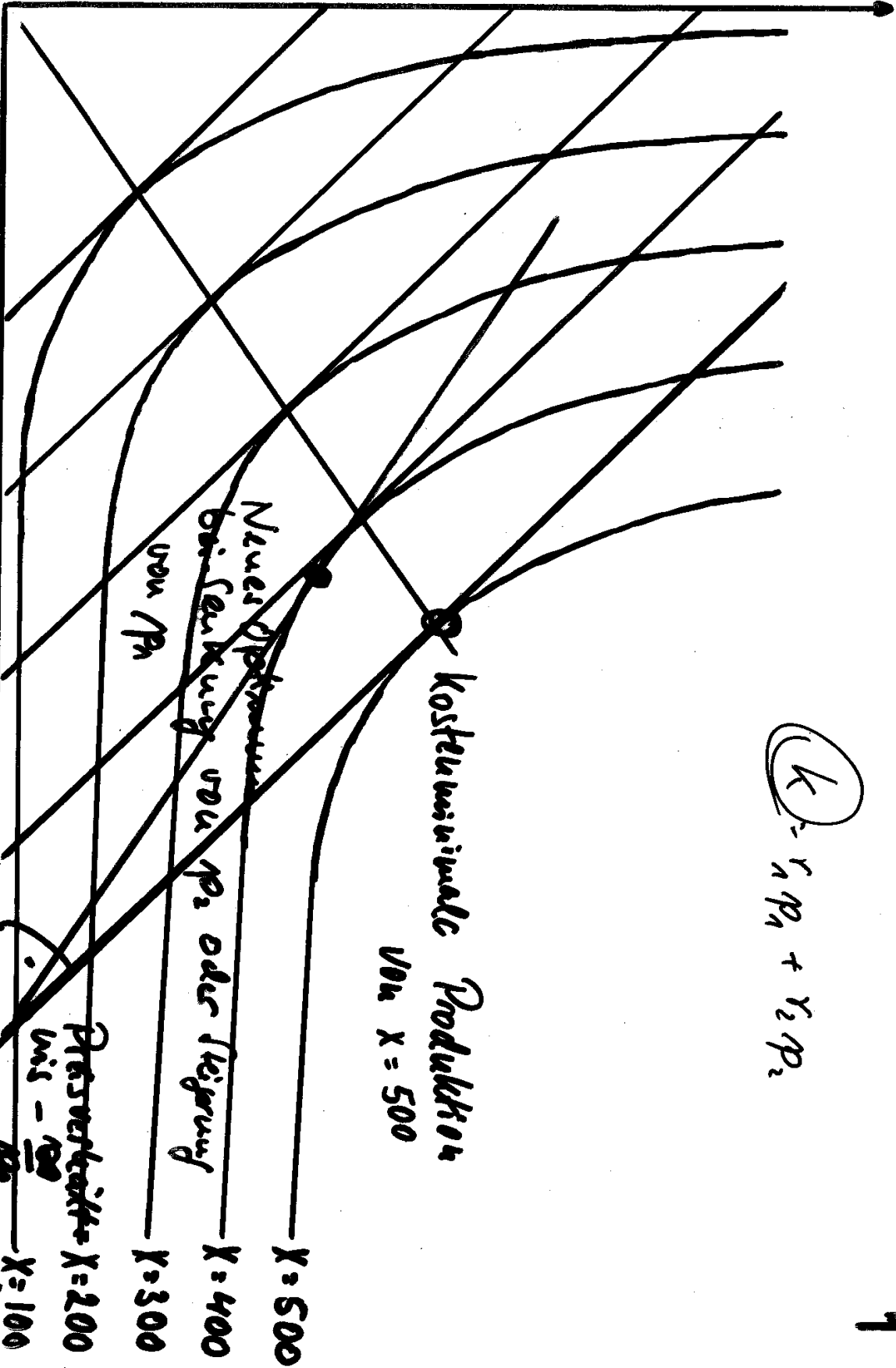
$$K = p_1 r_1 + p_2 r_2$$

$$r_2 = \frac{p_1}{p_2} r_1 + \frac{K_V(0)}{\pi_2}$$

Faktor 2

K=50 K=100 K=150 K=200 K=250

Faktor 1



$$K = r_1 p_1 + r_2 p_2$$

Kostenminimale Produktion
von $X = 500$

Neues Optimum
bei Senkung von p_1 oder Steigerung
von p_2

Preisverhältnis $X=200$
wie $\frac{r_1}{r_2}$

$X=100$

$X=500$

$X=400$

$X=300$

